

Umbauanleitung

Schindler Varidor10

mit der Geräteserie

Türsteuergerät

TSG

Dokumentationshistorie

Nr.	Ver.	Stand	Bearbeiter
1	1.0	23.08.06	CSA
2	1.1	03.12.15	JE
3	1.2	18.08.17	CSA
4	1.3	31.12.19	CSA



Get the operating instruction **in English** by scanning the QR code.



Demandez les instructions d'instruction de montage **en français**, en scannant le code QR.

Langer & Laumann Ing.-Büro GmbH
Wilmsberger Weg 8
48565 Steinfurt
Germany

Tel.: +49 (2552) 92 7 91 0

www.lul-ing.de
info@lul-ing.de

© 2019 Langer & Laumann Ingenieurbüro GmbH Alle Rechte vorbehalten

Diese Betriebsanleitung und das hierin beschriebene Produkt sind unter Vorbehalt sämtlicher Rechte urheberrechtlich für **Langer & Laumann Ingenieurbüro GmbH** oder ihre Lieferanten geschützt. Entsprechend dem Urheberrecht darf diese Betriebsanleitung ohne schriftliche Genehmigung von **Langer & Laumann Ingenieurbüro GmbH** weder ganz noch teilweise kopiert werden, es sei denn im Rahmen der normalen Benutzung des Produkts oder zur Erstellung von Sicherungskopien. Diese Ausnahmeregelung erstreckt sich jedoch nicht auf Kopien, die für Dritte erstellt und an diese verkauft oder auf sonstige Weise überlassen werden. Allerdings kann das gesamte erworbene Material (einschließlich aller Sicherungskopien) an Dritte verkauft, diesen überlassen oder leihweise zur Verfügung gestellt werden. Nach den Bestimmungen des Gesetzes fällt die Anfertigung einer Übersetzung ebenfalls unter die Definition des Kopierens.

Langer & Laumann Ingenieurbüro GmbH übernimmt keine Gewähr oder Garantie für den Inhalt dieser Betriebsanleitung. Sie lehnt jede gesetzliche Gewährleistung für die Marktgängigkeit oder Eignung für einen bestimmten Zweck ab. Langer & Laumann Ingenieurbüro GmbH ist nicht für Fehler in dieser Betriebsanleitung oder für mittelbare bzw. unmittelbare Schäden im Zusammenhang mit der Lieferung, Leistung oder Verwendung dieser Betriebsanleitung haftbar. Langer & Laumann Ingenieurbüro GmbH behält sich das Recht vor, diese Betriebsanleitung von Zeit zu Zeit ohne Vorankündigung zu überarbeiten und Änderungen am Inhalt vorzunehmen.

Datei: 1.20.30610_Umbauanleitung_Schindler_Varidor10_auf_TSG_V1.3_de.docx
 Druckdatum: 31.12.2019 08:08:00

Inhalt

1	Grundlegende Hinweise	4
1.1	Stellenwert der Montageanleitung	4
1.2	Urheberrecht	4
1.3	Hinweise in der Montageanleitung	4
1.4	Informelle Maßnahmen durch den Monteur	4
1.5	Anforderung Montagepersonal	4
2	Maßnahme	5
3	Vorteile	5
4	Benötigte Werkzeuge	5
5	Umbauanleitung	6
6	Stückliste	7
7	Abbildungen	9
8	Kontakt	13

1 Grundlegende Hinweise

1.1 Stellenwert der Montageanleitung

Montageanleitungen des Produkts werden vom Hersteller oder Lieferer beigelegt, um dem Kunden bzw. dem Monteur die für die sachgerechte und sichere Montage wesentlichen Kenntnisse zu vermitteln. Diese Kurzmontageanleitung dient dazu, grundsätzliche mechanische Montageschritte zu veranschaulichen. Der elektrische Anschluss, Inbetriebnahme und Einstellung des TSG sind ausdrücklich nicht Bestandteil dieser Anleitung.

1.2 Urheberrecht

Für diese technische Unterlage behalten wir uns alle Rechte vor. Ohne unsere vorherige Zustimmung ist es nicht gestattet, sie zu vervielfältigen, Dritten zugänglich zu machen oder sonst unbefugt zu verwenden. Änderungen bedürfen unserer ausdrücklichen vorherigen und schriftlicher Zustimmung.

1.3 Hinweise in der Montageanleitung

Alle Hinweise in der Montageanleitung sind unbedingt zu beachten.


1.4 Informelle Maßnahmen durch den Monteur

Der Monteur der Anlage hat selbst für die Teilnahme an einer Schulung zu sorgen. Er hat den Hersteller/Lieferanten unverzüglich über fehlende oder schadhaft gelieferte Teile zu informieren.



1.5 Anforderung Montagepersonal

Personen, die für den Einbau und Instandhaltung zuständig sind, sollen über die allgemein geltenden Sicherheits- und Arbeitshygienevorschriften unterrichtet sein. Sie sollen die Langer&Laumann-Produkte kennen. Die Installationswerkzeuge sollen funktionstüchtig sein und die Messinstrumente einer ständigen Kontrolle unterzogen werden.

2 Maßnahme

Austausch des Schindler Varidor10 Antriebs durch einen  **Langer & Laumann Ing. Büro GmbH TSG Türantrieb**

3 Vorteile

- Sehr preisgünstiges Paket.
- Einfacher und schneller Austausch eines defekten Steuergeräts und Motor gegen TSG von  **Langer & Laumann Ing. Büro GmbH**.
- **Wenige** mechanischen Anbauten erforderlich.
- Alle benötigten Teile sind im Lieferumfang enthalten.
- Der Umbau kann **sehr schnell** und **einfach** durchgeführt werden.
- Die elektrische Verdrahtung kann auch **von wenig erfahrenen Monteuren** durchgeführt werden.
- **Kein Handterminal** für die Parametrierung erforderlich, alle Parameter lassen sich im Gerät einfach einstellen.
- Das **Einmessen ist sehr einfach** möglich.
- Der Umbausatz wird im Hause  **Langer & Laumann Ing. Büro GmbH** als **Lagerware** bevorratet.

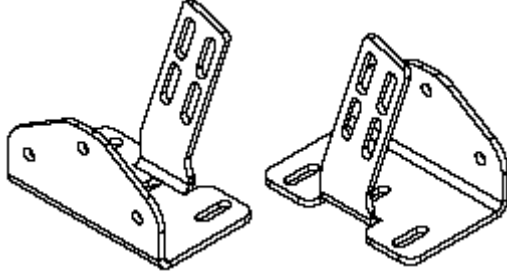
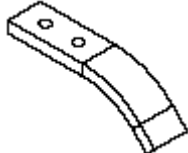



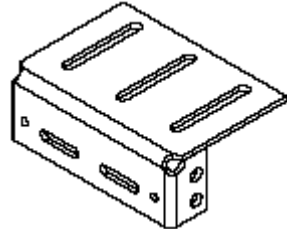
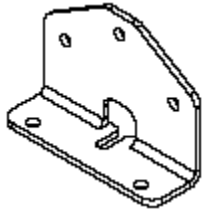
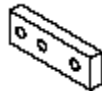
4 Benötigte Werkzeuge

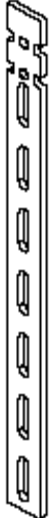

Metallbohrer 9, 11mm
Gabelschlüssel SW10, 13, 17, 19
Schraubenzieher
Seitenschneider

5 Umbauanleitung

1. Bitte alle Teile der Verpackung entnehmen und auf Vollständigkeit laut Stückliste überprüfen.
2. Alten Antriebsmotor, Riemen und Spreizschwertbetätigung demontieren (Schiebemuttern in den Schienen belassen, da sie wiederverwendet werden).
3. Alte Rolle (Kunststoff) an Spreizschwert demontieren und Umlenkhebel (Pos. 11) am Spreizschwert befestigen (siehe auch Abb. 3: Schindler Varidor10 nach dem Umbau: Spreizschwert / Türflügelmitnehmer).
4. Rolle am Umlenkhebel befestigen.
5. TSG Antriebsmotor auf großem Kombiwinkel montieren.
6. TSG Endanschlag an großem Kombiwinkel montieren.
7. Kurve (Pos. 3) an flachem Winkel für Kurve (Pos. 4) montieren.
8. Flacher Winkel für Kurve (Pos. 4) mit Hilfe von Winkel 90° (Pos. 5) und Unterlegplatte (Pos. 6) an Basishalterung (mit Lasche für Kurve) (Pos. 2) montieren.
9. Großen Kombiwinkel an Basishalterung (mit Lasche für Kurve) (Pos. 2) montieren und auf Aluschiene an Türmaschine befestigen (siehe auch Abb. 2: Schindler Varidor10 nach dem Umbau: Kurve für Schwert).
10. Schmalen Kombiwinkel (Pos. 7) an Halterung Gegenseite (Pos. 8) montieren.
11. Gegenrolle mit Spannstation auf schmalen Kombiwinkel (Pos. 7) montieren.
12. TSG Endanschlag mit kurzer Halterung Endanschlag (Pos. 9) an schmalen Kombiwinkel (Pos. 7) montieren.
13. Halterung Gegenseite (Pos. 8) auf Aluschiene an Türmaschine befestigen (siehe auch Abb. 4: Schindler Varidor10 nach dem Umbau: Gegenseite).
14. Türflügelmitnehmer an Türblatt befestigen.
15. Zahnriemen auflegen, mit Zahnriemenschluss verbinden und mit Spannstation an Gegenseite spannen.
16. Endanschläge (Puffer) einstellen.
17. Kurve und Umlenkhebel mit Rolle einstellen, so dass das Spreizschwert im letzten Moment der Türbewegung in Zu-Position schließt.
18. Informationen zur elektrischen Inbetriebnahme entnehmen Sie bitte der beigelegten Bedienungsanleitung des TSG.

6 Stückliste

Pos.	Artikelnummer	Benennung	Menge
1	1.20.30620	Mechanikteile Varidor:	1
2		Basishalterung mit Lasche Kurvenhalterung (linke und rechte Ausführung)	2
			
3		Kurve	1
			
4		flacher Winkel für Kurve	1
			
5		Winkel 90° für Kurve	1
			
6		Unterlegplatte mit 2 Löcher	1
			
7		Kombiwinkel Gegenseite (schmale Form)	1
			
8		Halterung für Kombiwinkel Gegenseite	1
			
9		Halterung Endanschlag kurz	1
			

10		<p>Türflügelmitnehmer (lange Ausführung)</p> 	1
11		<p>Umlenkhebel Schwert mit Rolle</p> 	1
12		Diverse Schrauben / Scheiben / Muttern	1
13	8.20.10010	TSG Beschlagsatz für Umbau im Karton	1
14	8.20.40000.X1	Motor Groß Links & Getriebe 24V/2,8A/1:15	1
15	8.20.00101.04	TSG Elektronik	1
16	1.20.30610	Dokumentation Umbau Schindler Varidor10 auf TSG	1
17	1.20.91000	TSG Handbuch	1

7 Abbildungen

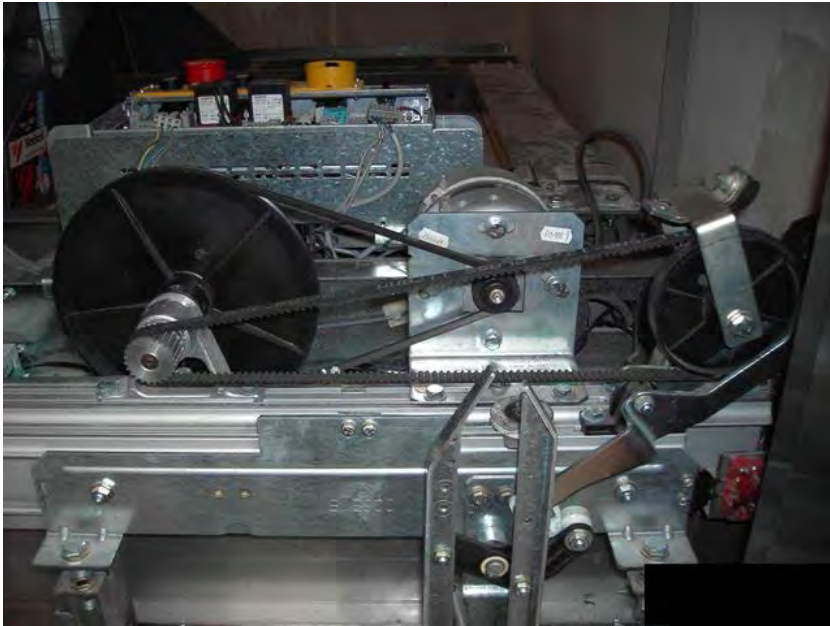


Abb. 1: Schindler Varidor10 vor dem Umbau

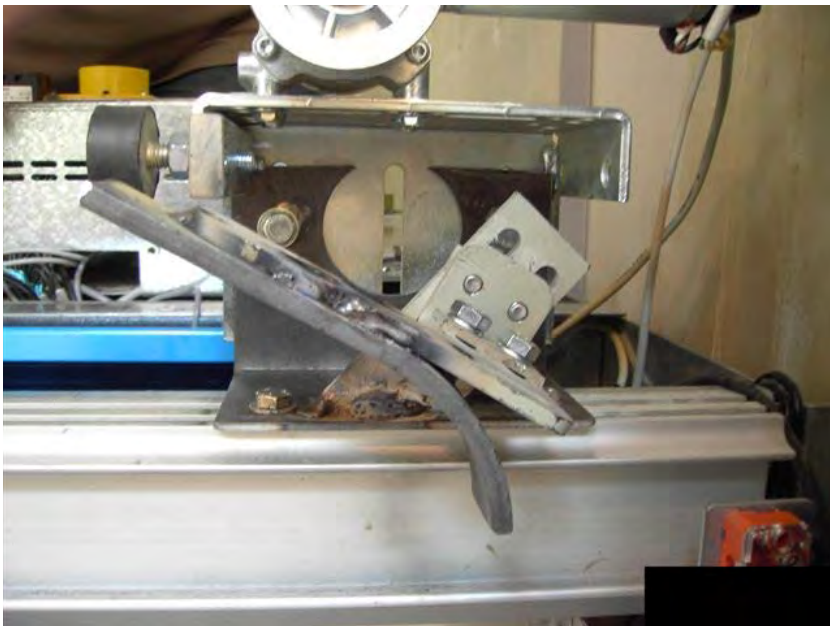


Abb. 2: Schindler Varidor10 nach dem Umbau: Kurve für Schwert



Abb. 3: Schindler Varidor10 nach dem Umbau: Spreizschwert / Türflügelmitnehmer



Abb. 4: Schindler Varidor10 nach dem Umbau: Gegenseite

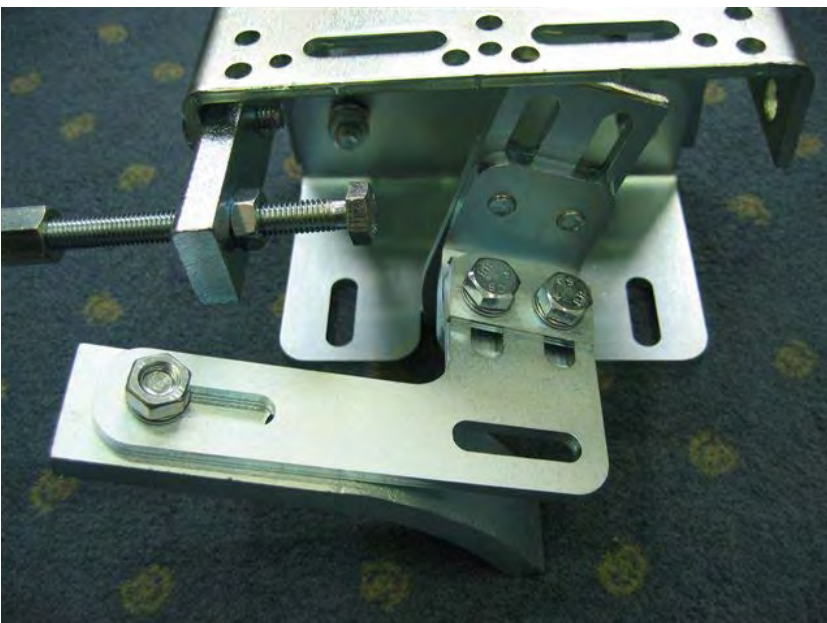


Abb. 5: Schindler Varidor10 Einzelteile: Antriebsseite

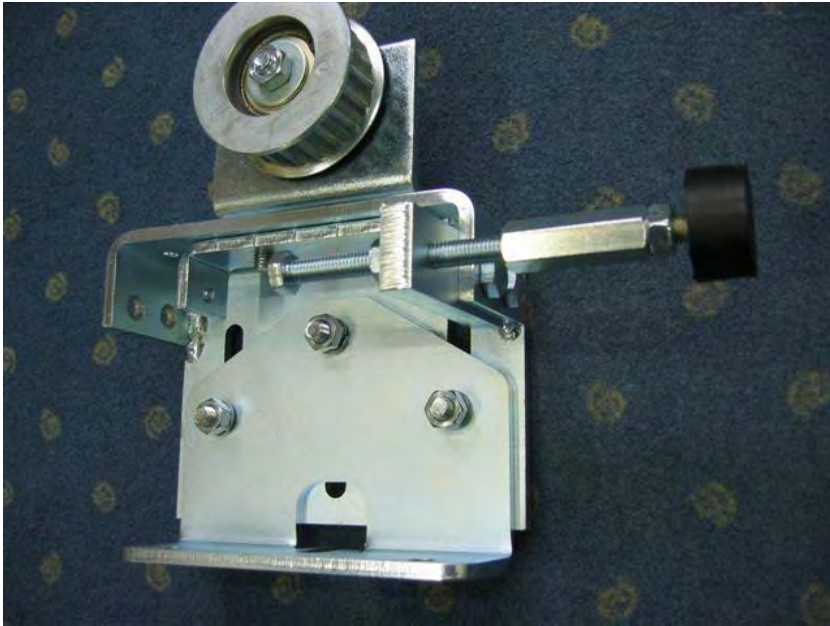


Abb. 6: Schindler Varidor10 Einzelteile: Gegenseite mit Gegenrolle

8 Kontakt

Langer & Laumann Ing.-Büro GmbH
Wilmsberger Weg 8
48565 Steinfurt
Germany

Tel.: +49 (2552) 92 7 91 0

www.lul-ing.de
info@lul-ing.de