

TSG Anschlussset Schindler Miconic MX-GC



Dokumentationshistorie

Nr.	Ver.	Stand	Bearbeiter
1	1.0	21.04.21	APöt
2	1.1	11.10.21	CSA
3	1.2	17.03.22	APöt
4	1.3	22.08.22	APöt
5	1.4	10.12.25	OSAL



Get the operating instruction **in English** by scanning the QR code.



Demandez les instructions d'instruction de montage **en français**, en scannant le code QR.

Langer & Laumann Ing.-Büro GmbH
Wilmsberger Weg 8
48565 Steinfurt
Germany

Tel.: +49 (2552) 92791 0

www.lul-ing.de
info@lul-ing.de

© 2025 Langer & Laumann Ingenieurbüro GmbH Alle Rechte vorbehalten

Dieses Dokument und das hierin beschriebene Produkt sind unter Vorbehalt sämtlicher Rechte urheberrechtlich für **Langer & Laumann Ingenieurbüro GmbH** oder ihre Lieferanten geschützt. Entsprechend dem Urheberrecht darf dieses Dokument ohne schriftliche Genehmigung von **Langer & Laumann Ingenieurbüro GmbH** weder ganz noch teilweise kopiert werden, es sei denn im Rahmen der normalen Benutzung des Produkts oder zur Erstellung von Sicherungskopien. Diese Ausnahmeregelung erstreckt sich jedoch nicht auf Kopien, die für Dritte erstellt und an diese verkauft oder auf sonstige Weise überlassen werden. Allerdings kann das gesamte erworbene Material (einschließlich aller Sicherungskopien) an Dritte verkauft, diesen überlassen oder leihweise zur Verfügung gestellt werden. Nach den Bestimmungen des Gesetzes fällt die Anfertigung einer Übersetzung ebenfalls unter die Definition des Kopierens.

Langer & Laumann Ingenieurbüro GmbH übernimmt keine Gewähr oder Garantie für den Inhalt dieses Dokuments. Sie lehnt jede gesetzliche Gewährleistung für die Marktgängigkeit oder Eignung für einen bestimmten Zweck ab. Langer & Laumann Ingenieurbüro GmbH ist nicht für Fehler in diesem Dokument oder für mittelbare bzw. unmittelbare Schäden im Zusammenhang mit der Lieferung, Leistung oder Verwendung dieses Dokuments haftbar. Langer & Laumann Ingenieurbüro GmbH behält sich das Recht vor, dieses Dokument von Zeit zu Zeit ohne Vorankündigung zu überarbeiten und Änderungen am Inhalt vorzunehmen.

Datei: 1.20.91660 Dokumentation Schindler Miconic_V1.4_de.docx
 Druckdatum: 10.12.2025 10:41:00

Inhaltsverzeichnis

1	Zu dieser Anleitung	4
1.1	Allgemein	4
1.2	Symbolerklärung	4
1.3	Sicherheits- und Unfallverhütungsvorschriften	5
1.4	Qualifiziertes Personal nach VDE 0105	5
1.5	Ausschluss jeglicher Gewährleistung bei Veränderungen, Umbauten oder Einbau von Fremdmaterial	5
2	Beschreibung	6
3	Anschluss Diagram	6
3.1	Hinweise für die Verwendung von einem LON-Bus	8
3.2	Hinweise für die Verwendung von einem diskreten Anschluss	8
3.3	Hinweise für die Verwendung einer Temperaturüberwachung	8
4	Hier kann das TSG Anschlussset Miconic MX-GC genutzt werden:	9
5	Hier kann das TSG Anschlussset Miconic MX-GC <i>nicht</i> genutzt werden:	12

1 Zu dieser Anleitung

1.1 Allgemein

Bevor Sie das beschriebene Gerät montieren und/oder Funktion in Betrieb nehmen, lesen Sie dieses Dokument aufmerksam durch. Übergreifend ist das Kap. 1.5 Ausschluss jeglicher Gewährleistung bei Veränderungen, Umbauten oder Einbau von Fremdmaterial / Seite 5 zu beachten. Für eine weitere Verwendung dieses Dokuments bewahren Sie es griffbereit auf.

Dieses Dokument soll es Ihnen erleichtern, das beschriebene Gerät oder Funktion und ihre Komponenten zu montieren und in Betrieb zu nehmen. Dieses Dokument enthält wichtige Hinweise, um das beschriebene Gerät oder Funktion sicher und sachgerecht zu montieren und in Betrieb zu nehmen.

Die Beachtung des Dokuments hilft Gefahren, Reparaturkosten und Ausfallzeiten zu vermeiden und die Zuverlässigkeit und Lebensdauer des beschriebenen Gerätes oder Funktion zu erhöhen.

Neben diesem Dokument müssen die im Verwenderland und am Einsatzort geltenden Vorschriften zur Unfallverhütung und zum Umweltschutz eingehalten werden. In diesem Dokument werden nur die Baugruppen beschrieben, die von der Firma Langer & Laumann Ing.-Büro GmbH geliefert werden. Informationen über nicht von Langer & Laumann Ing.-Büro GmbH hergestellte und gelieferte Komponenten entnehmen Sie bitte der jeweiligen Benutzerinformationen des Herstellers oder Lieferanten.

Dieses Dokument enthält aus Gründen der Übersichtlichkeit nicht sämtliche Detailinformationen zu allen Typen des Produkts und kann auch nicht jeden denkbaren Fall der Aufstellung, des Betriebes oder der Instandhaltung berücksichtigen.

Sollten Sie weitere Informationen wünschen oder sollten besondere Probleme auftreten, die im Dokument nicht ausführlich genug behandelt werden, können Sie die erforderliche Auskunft über Telefon: +49 (2552) 92791 0 erhalten.

1.2 Symbolerklärung

**WARNUNG:**

Sie werden auf eine mögliche drohende Gefährdung hingewiesen, die zu schweren Körperverletzungen oder zum Tode führen kann.

**VORSICHT:**

Sie werden auf eine mögliche drohende Gefährdung hingewiesen, die zu leichten Körperverletzungen führen kann. Dieses Signal finden Sie auch für Warnungen vor Sachschäden.

**HINWEIS:**

Sie werden auf Anwendungen und andere nützliche Informationen hingewiesen.

1.3 Sicherheits- und Unfallverhütungsvorschriften

Beachten Sie neben den Hinweisen dieses Dokumentes auch die gesetzlichen Sicherheits- und Unfallverhütungsvorschriften. Die für die Sicherheit der Anlage verantwortlichen Personen müssen folgendes gewährleisten:

- Nur entsprechend qualifiziertes Personal darf an und mit dem beschriebenen Gerät oder Funktion arbeiten.
- Das gesamte Personal, das mit dem beschriebenen Gerät oder Funktion arbeitet, muss mit allen Warnhinweisen und Maßnahmen vertraut sein, die in dieser Beschreibung für die Montage, Bedienung und den Betrieb des beschriebenen Gerätes oder Funktion angeführt sind.
- Nicht qualifiziertem Personal ist das Arbeiten am beschriebenen Gerät oder Funktion zu untersagen.
- Das Personal muss sowohl Kenntnisse über Erste-Hilfe-Maßnahmen als auch über die örtlichen Rettungseinrichtungen besitzen.

1.4 Qualifiziertes Personal nach VDE 0105

Unter qualifiziertem Personal sind jene Personen zu verstehen, die auf Grund ihrer Ausbildung, Erfahrung, erhaltenen Unterweisungen sowie ihrer Kenntnisse über einschlägige Normen, Bestimmungen, Unfallverhütungsvorschriften und Betriebsverhältnisse von dem für die Sicherheit der Anlage Verantwortlichen berechtigt worden sind, die jeweils erforderlichen Tätigkeiten auszuführen.

1.5 Ausschluss jeglicher Gewährleistung bei Veränderungen, Umbauten oder Einbau von Fremdmaterial

Grundsätzlich ist vor jedem Eingriff in den elektrischen oder mechanischen Teil der Anlage das beschriebene Gerät oder Funktion von der Netzspannung zu trennen. Eigenmächtige Veränderungen oder Umbauten oder Einbau von Fremdmaterial am oder im beschriebenen Gerät oder Funktion, seinen Bauteilen oder dem Zubehör schließen automatisch jede Gewährleistung aus. Mit diesen sicherheitstechnischen Hinweisen wird kein Anspruch auf Vollständigkeit erhoben. Der Hersteller übernimmt keine Haftung für Schäden oder Betriebsstörungen, die sich aus der Nichtbeachtung dieses Dokuments ergeben können.



WARNUNG:

Eigenmächtige Veränderungen am beschriebenen Gerät oder Funktion sowie der Einbau von nicht Originalersatzteilen schließen eine Haftung des Herstellers für daraus resultierende Schäden aus.



WARNUNG:

Wir weisen darauf hin, dass wir keine Gewährleistung für Fehler aus Langer & Laumann Ing. Büro GmbH fremdem Material, insbesondere Motor- oder Geberkabel, übernehmen. Durch den Einsatz der nichtfreigegeben Kabel verfällt die Baumusterprüfbescheinigung 44780 1309930301 und die Konformitätsbescheinigung für Geräte des Herstellers.

2 Beschreibung

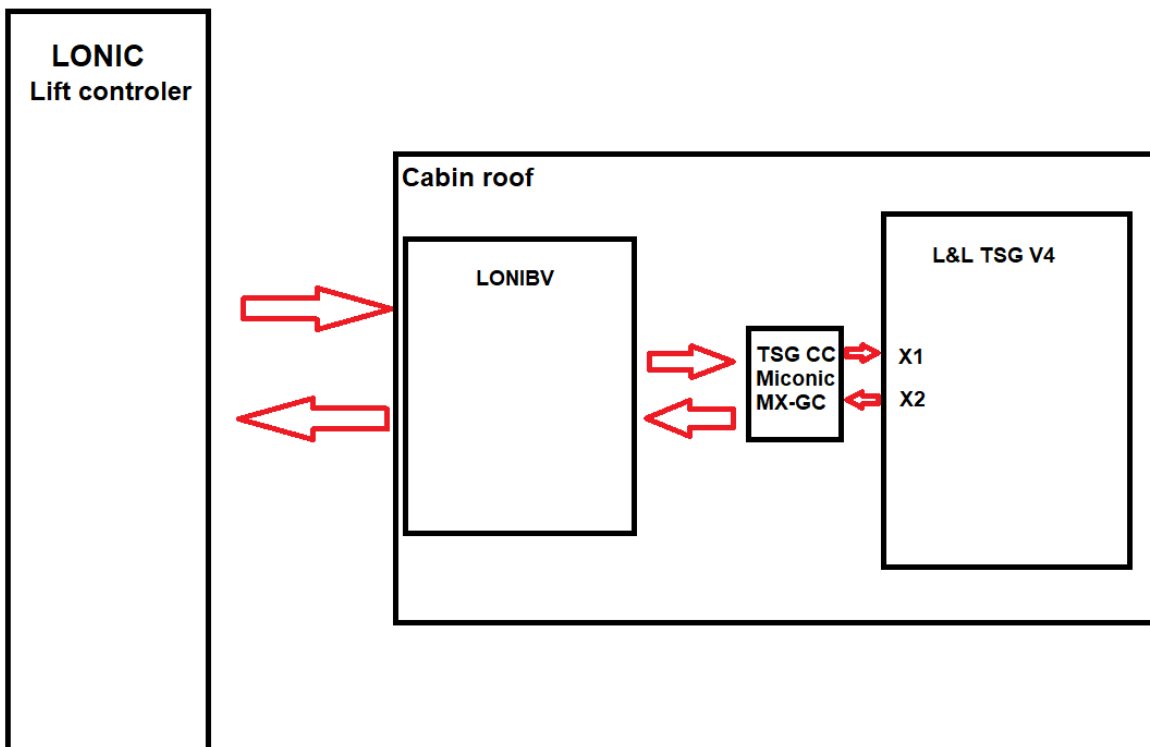
Das TSG Anschlussset Miconic MX-GC ist ein Produkt aus der Langer & Laumann Ing.-Büro GmbH. Es ist eine einfache, steckerkompatible Lösung, um das TSG V4 mit einer Miconic MX-GC Aufzugssteuerung zu verbinden.



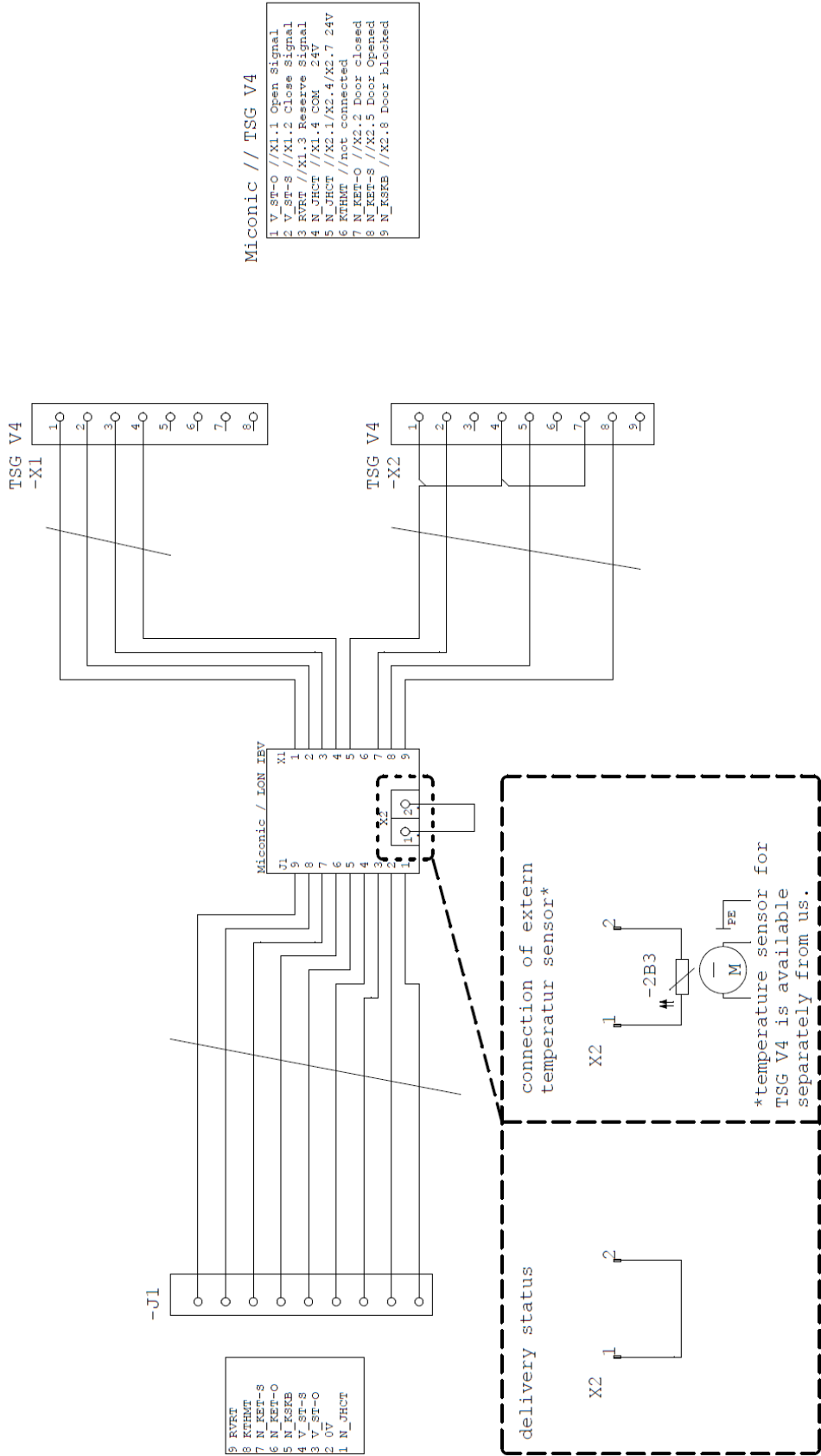
HINWEIS:

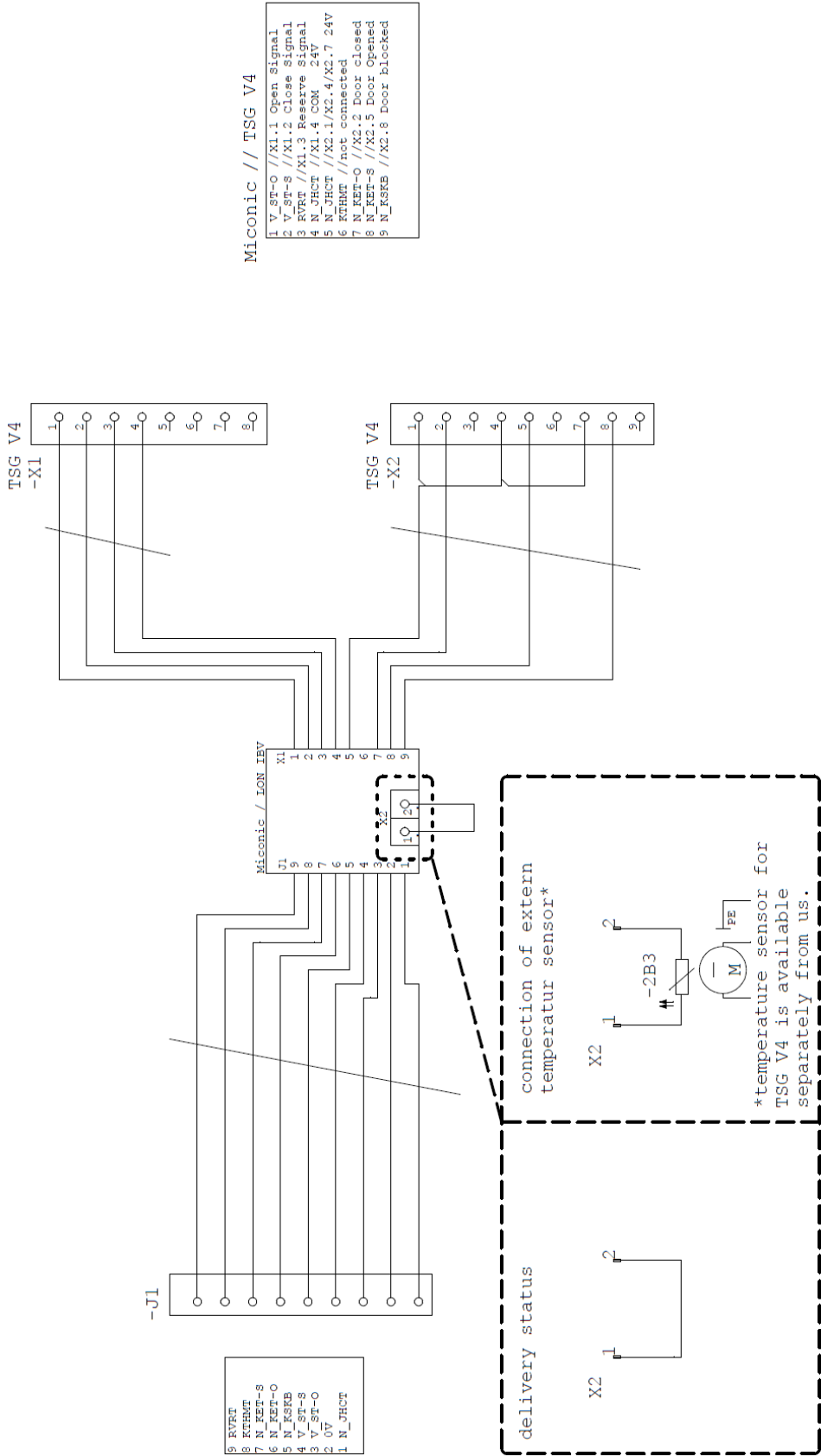
Der Artikel ist nicht für den direkten Anschluss an eine LON-Bus geeignet. Falls Sie sich nicht sicher sind, ob dieses Produkt geeignet ist, kontaktieren Sie uns.

3 Anschluss Diagramm



8.20.81540 TSG in Micronic / ION IBV



1	2	3	4	5	6	7	8
8.20.81540 TSG in Micronic / ION IBV							
							
<p>Legend 1:</p> <ul style="list-style-type: none"> 5 RVRT 6 RTHMT 7 N_KET-S 8 N_KET-O 9 N_FSKB 4 V_ST-S 3 V_ST-O 2 OV 1 N_JHCT <p>Micronic // TSG V4 Legend 2:</p> <ul style="list-style-type: none"> 1 V_ST-O //X1.1 Open Signal 2 V_ST-S //X1.2 Close Signal 3 RVRT //X1.3 Reserve Signal 4 N_JHCT //X1.4 COM 24V 5 N_JHCT //X2.1/X2.4/X2.7 24V 6 RTHMT //not connected 7 N_KET-O //X2.2 Door closed 8 N_KET-S //X2.5 Door Opened 9 N_FSKB //X2.8 Door blocked <p>Temperature Sensor Note: *temperature sensor for TSG V4 is available separately from us.</p>							
Zustand:	Änderung:		Datum:	08.12.25		Firma:	
						D000000 Langer & Laumann Ing.-Büro GmbH Wilmberger Weg 8 48565 Steinfurt	
						1.20.93500_Schaltbild Micronic / ION IBV TSG V4	
						= + Langer & Laumann Ingenieurbüro GmbH	

3.1 Hinweise für die Verwendung von einem LON-Bus

- Die Typenbezeichnung der Türsteuerung fängt mit **IDD** an
- Die Türsteuerung ist im Schaltplan direkt mit "Lonic" verbunden
- Der Motor und die Türsteuerung sind zusammen in einem Gehäuse verbaut.

3.2 Hinweise für die Verwendung von einem diskreten Anschluss

- Die Typenbezeichnung der Türsteuerung fängt mit **VF** an
- Die Türsteuerung ist zusammen mit einer weiteren Platine in einem Gehäuse verbaut (Motor und Steuerung sind in einem separaten Gehäuse)
- Es befindet sich eine "Sematic LONIBV" auf dem Kabinendach

3.3 Hinweise für die Verwendung einer Temperaturüberwachung

- Im Auslieferungszustand ist eine Drahtbrücke von Stecker X2:1 zu X2:2 angeschlossen
- Wenn die Temperaturüberwachung weiterhin genutzt wird, muss die Drahtbrücke am Stecker X2:1 und X2:2 durch eine Temperaturüberwachung ausgetauscht werden (siehe Schaltbild, Seite 7).

4 Hier kann das TSG Anschlussset Miconic MX-GC genutzt werden:

Sematic LONIBV:

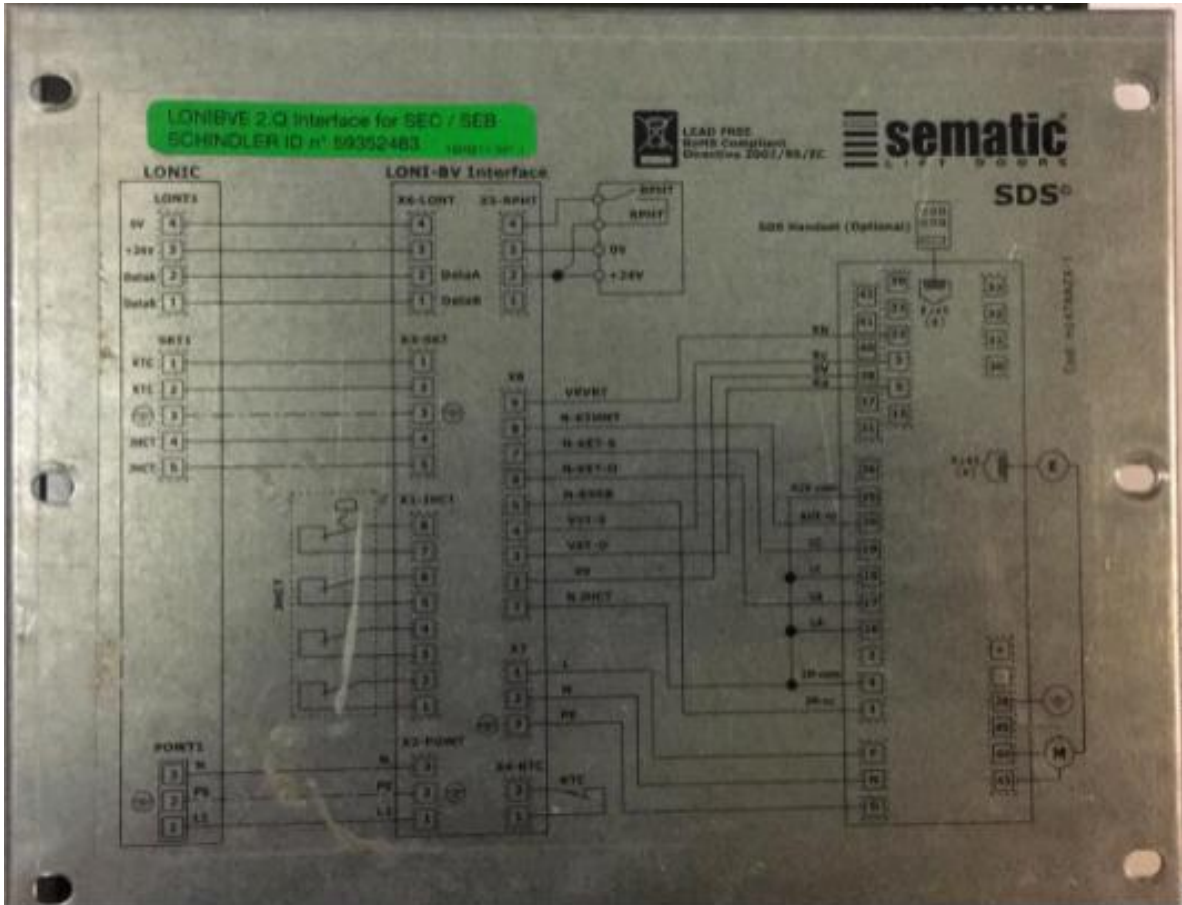


Abb. 1 Sematic LONIBV Hülle

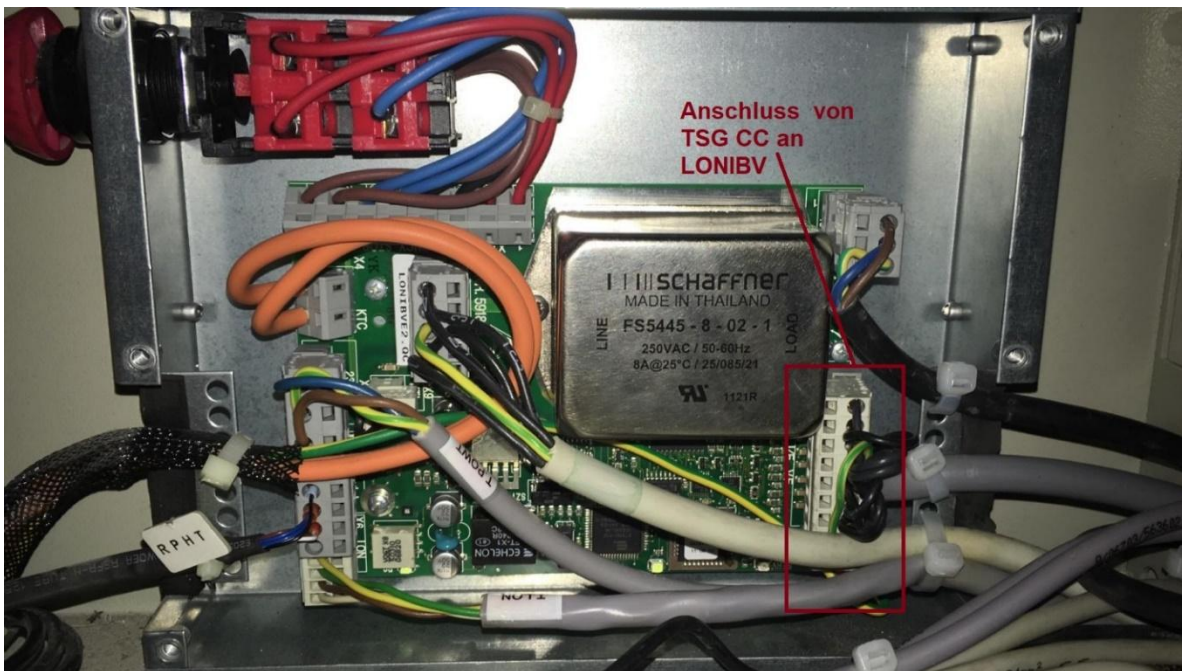
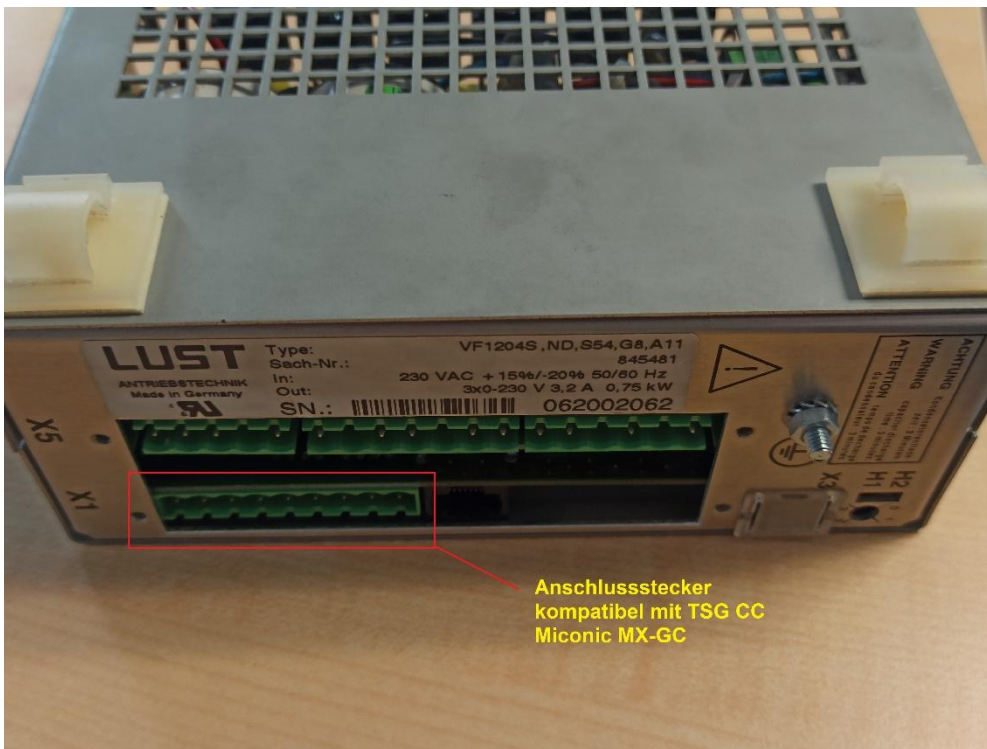


Abb.2 Sematic LONIBV Platine

Lust door operator (discreet control):



Abb. 2 LUST Türsteuerung



Anschlussstecker
kompatibel mit TSG CC
Miconic MX-GC

Abb. 3 LUST Türsteuerung 2

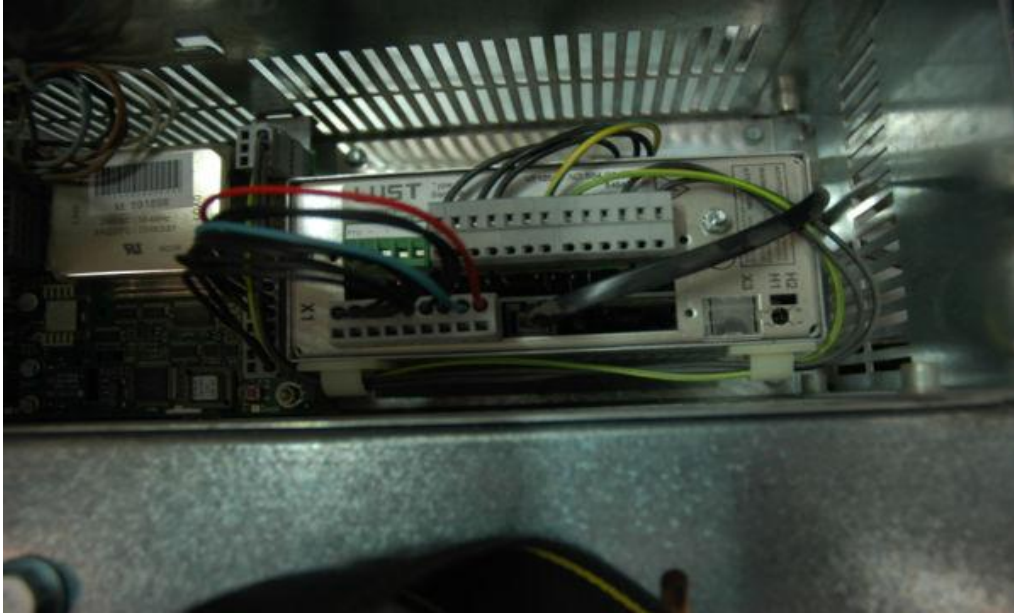


Abb. 4 Lust Türsteuerung zusammen mit einer weiteren Platine in einem Gehäuse verbaut

5 Hier kann das TSG Anschlussset Miconic MX-GC nicht genutzt werden:

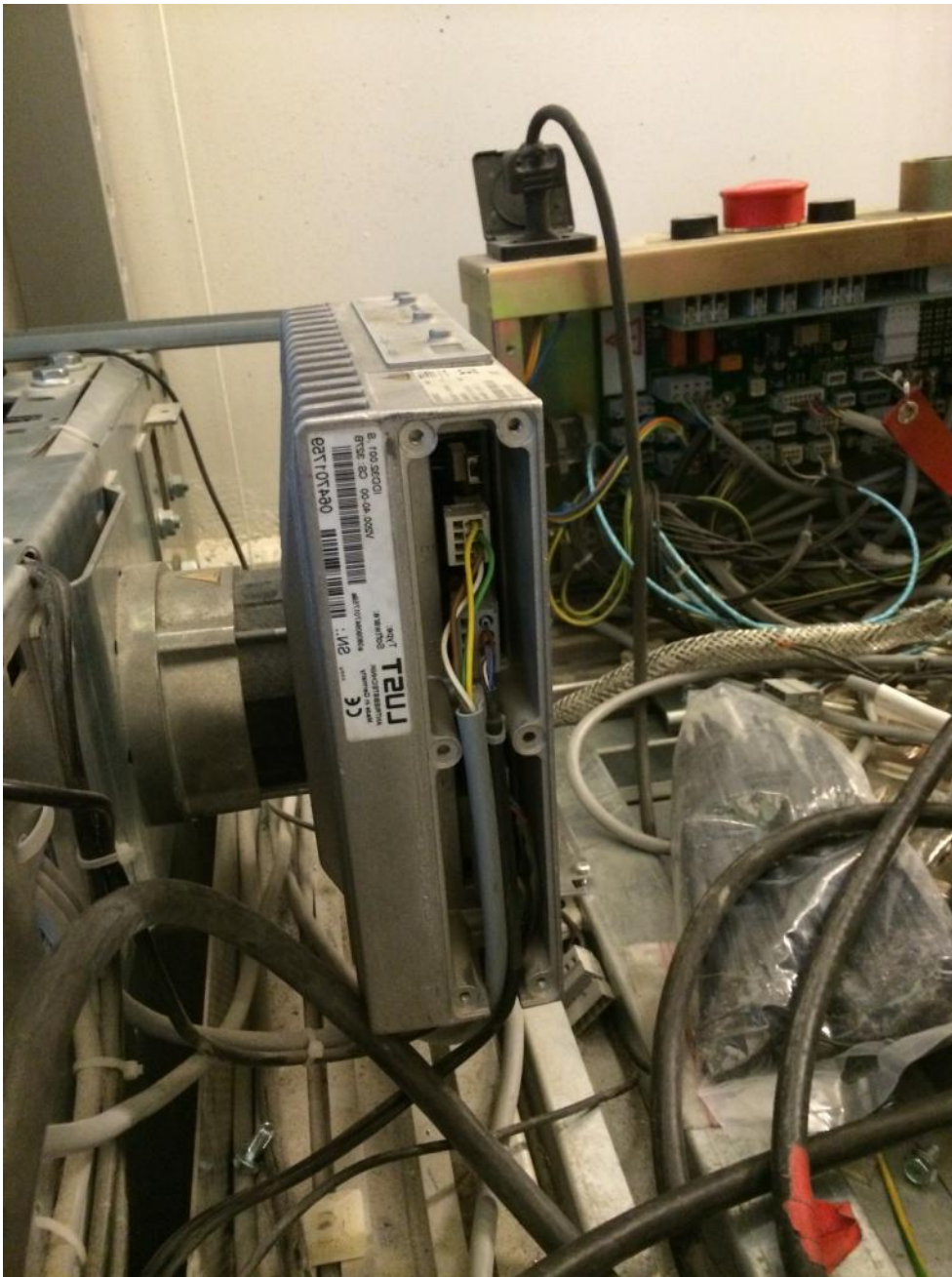


Abb. 5 LUST Türsteuerung mit LON-Bus