

Instructions de montage

pour

Opérateur de porte
Otis MRDS

Rétablir

en

TSG

Historique des versions

N°	Ver.	Date	Traité par
1	1.0	11.02.11	CSA
2	1.1	29.06.15	DUB
3	1.2	03.12.15	JE
4	1.3	30.12.19	CSA



Fordern Sie die Umbauanleitung **auf Deutsch** an,
indem Sie den QR Code einscannen.



Get the operating instruction **in English**
by scanning the QR code.

Langer & Laumann Ing.-Büro GmbH
Wilmsberger Weg 8
48565 Steinfurt
Germany

Tel.: +49 (2552) 92 7 91 0

www.lul-ing.de
info@lul-ing.de

© 2019 Langer & Laumann Ingenieurbüro GmbH Tous les droits réservés

Ce manuel et le produit décrit ici sont protégés par les droits d'auteur de **Langer & Laumann Ingenieurbüro GmbH** et ses fournisseurs. Conformément aux lois du droit d'auteur, ce manuel ne peut être copié ou imprimé sans l'autorisation écrite de **Langer & Laumann Ingenieurbüro GmbH**, sauf pour l'usage du produit ou pour faire des copies pour sa propre utilisation. Toutefois, cette exonération ne s'applique pas aux copies qui sont créées par des tiers ou vendues à eux. Cependant, tout le matériel acheté (avec toutes les copies) vendus à des tiers, être remis ou prêté mis à disposition. Conformément aux dispositions de la Loi, la traduction de ce manuel est également par définition une copie.

Langer & Laumann Ingenieurbüro GmbH décline toute responsabilité sur le contenu de ce manuel. Il décline toute action en justice, quel que soit le motif. **Langer & Laumann Ingenieurbüro GmbH** n'est pas responsable d'erreur dans ce manuel ni des dommages indirects ou consécutifs ni des performances lors de l'utilisation. **Langer & Laumann Ingenieurbüro GmbH** se réserve le droit de modifier ce manuel sans préavis.

Fichier : 1.20.92050_Umbauanleitung_Otis_MRDS_auf_TSG_V1.3_fr.docx
Date d'impression : 30/12/2019 11:01:00

Sommaire

1	Informations général	4
1.1	Instructions de montage	4
1.2	Les droits de fournisseur	4
1.3	Remarque dans l'instruction de montage	4
1.4	Personnel qualifié selon VDE 0105 ou lois nationales	4
1.5	Exigences du personnel	4
1.6	Explication des symboles	5
2	Prendre mesure	6
3	Avantages	6
4	Outillage nécessaire	6
5	Instructions de montage	7
6	Images	8
7	Contact	14

1 Informations général

1.1 Instructions de montage

Ce manuel devrait vous aider à installer et régler l'opérateur de porte TSG et à mettre en service ses composants. Ce manuel contient des informations importantes pour installer correctement et en toute sécurité le TSG, appareil de commande de la porte pour la mise en service. Cette notice est destinée pour les étapes de montage mécanique. Le raccordement électrique, la mise en service et le réglage du TSG ne sont pas inclus dans cette instruction.

1.2 Les droits de fournisseur

Pour ce dossier technique, nous nous réservons tous les droits. Sans notre accord préalable, il est interdit de copier, mettre à la disposition des tiers ou autrement utiliser sans autorisation. Pour toute modification, vous devez avoir notre autorisation recevoir par écrite préalable.

1.3 Remarque dans l'instruction de montage

Observer impérativement toutes les remarques dans la notice de montage.

1.4 Personnel qualifié selon VDE 0105 ou lois nationales

Les personnels qualifiés sont les personnes qui du fait de leur formation, de leur expérience, ont reçu un enseignement qui connaissent les normes, les règlements de prévention des accidents. Ils ont été désignés par les responsables de l'usine pour effectuer le travail nécessaire.

1.5 Exigences du personnel

Respectez la loi en vigueur dans ce manuel pour la sécurité et la prévention des accidents. Le personnel responsable des installations doit assurer de la sécurité:

Seul le personnel qualifié peut intervenir sur l'opérateur de porte TSG.

- L'ensemble du personnel qui travaille sur l'opérateur de porte TSG doit connaître tous les avertissements et les mesures qui sont mentionnés dans la présente spécification pour l'installation, l'utilisation et le fonctionnement de l'opérateur de porte TSG. Le personnel non-qualifié est absolument interdit de travailler sur l'opérateur de porte TSG.

- Le personnel doit avoir les connaissances de premiers secours ainsi savoir où sont situés les locaux de services d'urgence.

1.6 Explication des symboles



AVERTISSEMENT:

Danger qui peut provoquer des blessures corporelles graves ou mortelles.



ATTENTION:


Danger qui peut provoquer des blessures légères. Ce symbole peut aussi prévenir de dommages matériels possibles.





INFO:

Conseils et autres informations utiles.

2 Prendre mesure

Remplacement de l'opérateur de porte Otis MRDS par un **opérateur de porte TSG**  **Langer & Laumann Ing. Büro GmbH.**

3 Avantages

- Très économique avec un prix très avantageux.
- Remplacement facile et rapide d'une commande électronique et moteur défectueux contre un TSG de  **Langer & Laumann Ing. Büro GmbH.**
- **Peu** des pièces mécaniques nécessaires.
- Toutes les pièces nécessaires sont incluses dans un Kit pré à installer.
- Le remplacement se réaliser **très rapidement** et **facilement**.
- Le câblage électrique peut être réalisé par des installateurs peu expérimentés.
- Réglages des paramétrages **sans aucune terminal (Key-Pad)** nécessaire, tous les paramètres peuvent être facilement régler avec une molette dans l'appareil.
- Le **calibrage est très facile**.
- Les nombreux kits et les pièces détachées sont dispo en stock de  **Langer & Laumann Ing. Büro GmbH.**

4 Outillage nécessaire

Forets à métaux 6, 9, 11 mm
Clés à fourche de 8, 10, 13, 17 mm
Tournevis
Pince coupante

5 Instructions de montage

**INFO :**

Les étapes de montage indiquées ci-après sont de simples recommandations. Cette liste n'est en aucun cas exhaustive.

1. Retirez l'opérateur de la porte existante.
2. Montage d'entraînement du TSG sur le support "angles chapeau".
3. Monter l'unité sur la plaque de montage sur le support "angles chapeau".
4. Monter la poulie du TSG avec le système de serrage sur le support "angles chapeau".
5. Monter l'unité sur la plaque de montage sur le support "angles chapeau".
6. Assembler les deux entraînements de vantaux de porte à angle droit.
7. Installation de support de tôle droit pour d'entraînement le vantail de porte rapide ainsi que le verrouillage de la courroie sur le support de tôle droit pour d'entraînement le vantail du TSG.
8. Installer l'opérateur TSG et la poulie de renvoi sur l'entraînement de porte. L'opérateur du TSG peut être monté au choix à droite ou à gauche de l'entraînement (indépendamment de l'ouverture de la porte à gauche ou à droite).
9. Mettre en place la courroie du TSG. Le système de fermeture de la courroie doit être au même niveau que la courroie ou que les roues dentées (en alignement). Mettre la courroie en tension à l'aide du système de serrage fourni.
10. Installer les arrêts (butée) fourni avec le support au l'appareil de porte. L'entraînement des vantaux de porte doit pouvoir atteindre les butées de fin de course lorsque la porte s'ouvre ou se ferme complètement.
11. Contrôler / Vérifier le fonctionnement de passage de cours.
12. En cas de porte à ouverture centrale, un deuxième contact de sécurité doit être installé afin de pouvoir commander les deux vantaux.
13. Calibrage électronique du TSG. Il faut noter, que tant dans la position ouvert et fermée, existe une d'arrêt (butée) fixe. Pour plus amples mise en service et le raccordement électrique est réalisé à ce point, voir notre mode d'emplois du TSG.

6 Images



Fig. 1: Opérateur Otis MRDS avant le remplacement

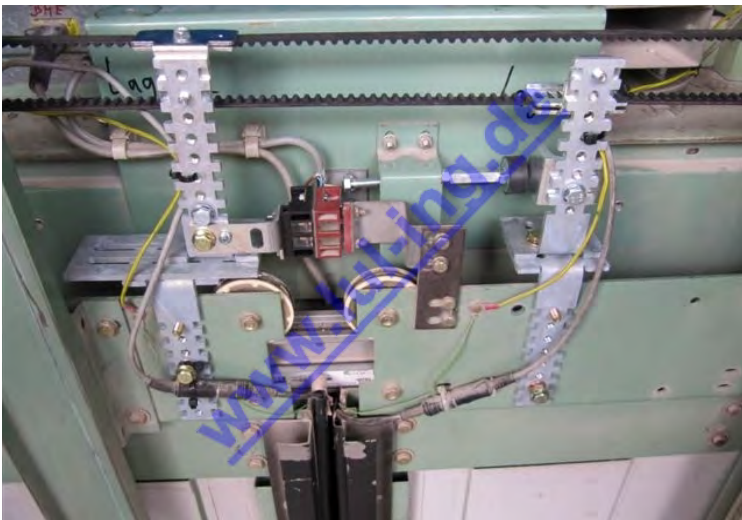


Fig. 2: Opérateur TSG sur Otis MRDS après le remplacement



Fig. 3: Vue de l'opérateur TSG



Fig. 4: Vue de l'opérateur TSG



Fig. 5: Poulie d'entraînement du TSG



Fig. 6: Poulie d'entraînement du TSG



Fig. 7: Poulie d'entraînement du TSG

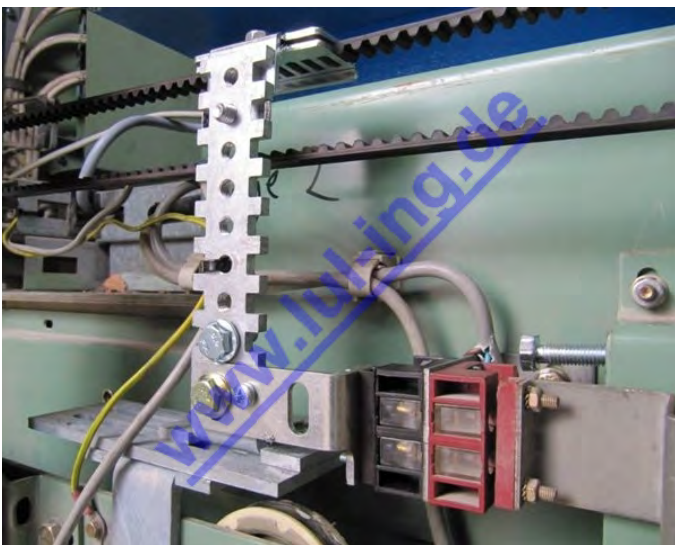


Fig. 8: Entraînement des vantaux de porte du TSG



Fig. 9: Entraînement des vantaux de porte du TSG

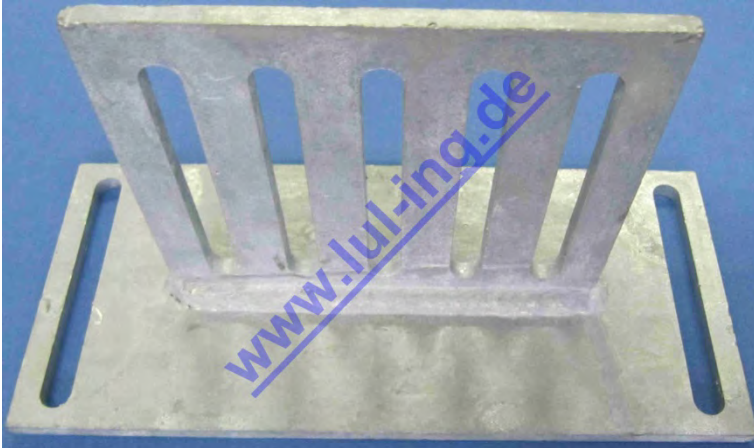


Fig. 10: 1.20.92010 Plaque de montage le support "angles chapeau"



Fig. 11: 1.20.92020 Entraînement des vantaux de porte à angle droit du TSG



Fig. 12: 1.20.92030 Plaque de liaison avec l'entraînement des vantaux de porte TSG

7 Contact

Langer & Laumann Ing.-Büro GmbH
Wilmsberger Weg 8
48565 Steinfurt
Germany

Tel.: +49 (2552) 92 7 91 0

www.lul-ing.de
info@lul-ing.de